



## DUPLEX ESTARAGNE SAINT-LARY-SOULAN



### DUPLEX ESTARAGNE SAINT-LARY-SOULAN

Appartement de vacances pour 4-6 personnes à Saint-Lary

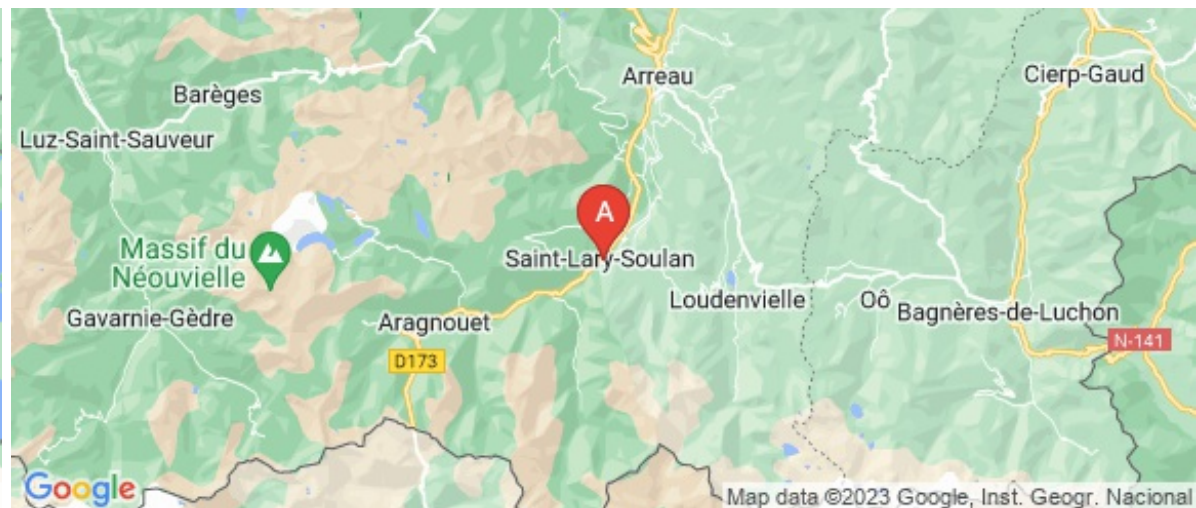
<https://duplex-estargne-saintlary.fr>



Christian D.

☎ 06 68 34 85 73

**A** Duplex Estaragne Saint-Lary-Soulan :  
65170 SAINT-LARY-SOULAN (adresse précise  
fournie à la réservation)





## Duplex Estaragne Saint-Lary-Soulan



Appartement



6

personnes



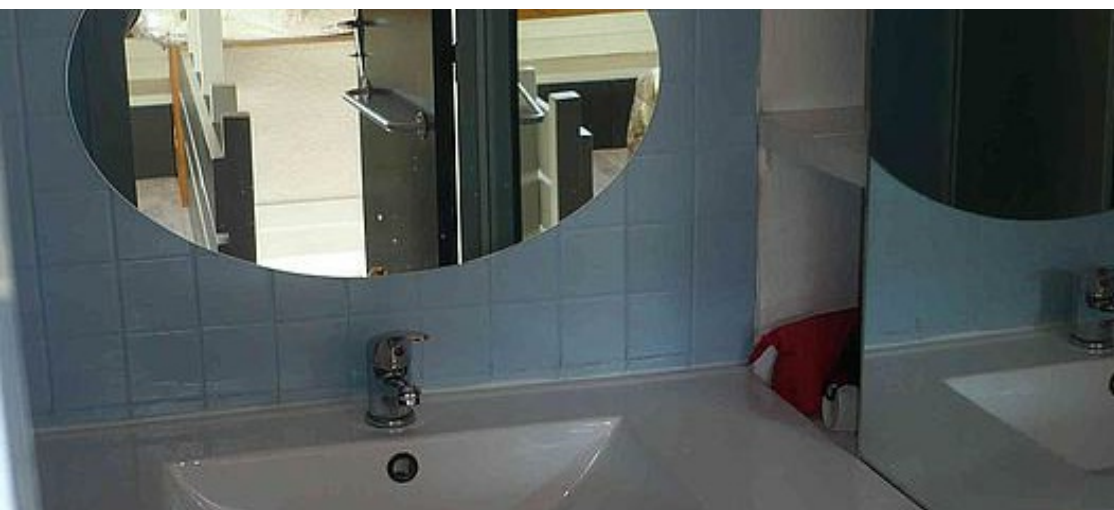
2

chambres

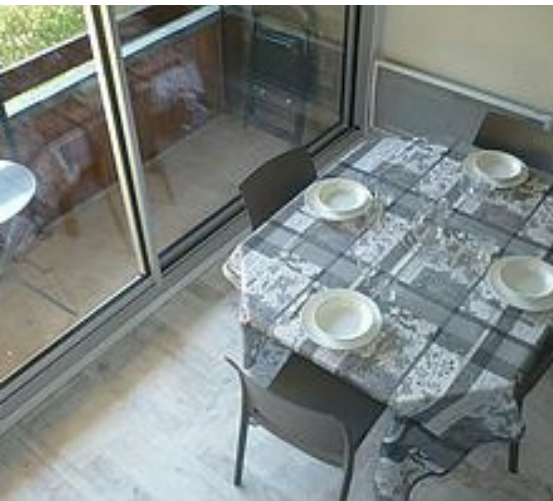


36

m2



A deux pas du centre de St Lary, une petite résidence calme abrite ce bel appartement en duplex entièrement meublé et équipé, lumineux et intime : deux chambres avec lits en 140 à l'étage sous les combles, dont une chambre parentale et un "coin nuit" fermé, salle de bains, cuisine semi-ouverte sur une agréable pièce à vivre, un balcon sans vis-à-vis avec vue sur le pic de Tramezaïgues et le Pic Lumière. Local privatif pour poser skis, raquettes ou autres. Téléphérique à 300m, à pied ou en navette gratuite proche de la résidence. Service conciergerie complet disponible sur demande. Pas d'animaux.



## Pièces et équipements

<i>Chambres</i>	Chambre(s): 2 Lit(s): 2	dont lit(s) 1 pers.: 0 dont lit(s) 2 pers.: 2
<i>Salle de bains / Salle d'eau</i>	Salle de bains avec douche Salle(s) d'eau (avec douche): 1	Sèche cheveux
<i>WC</i>	WC: 1 WC privés	
<i>Cuisine</i>	Cuisine Four Lave vaisselle	Appareil à raclette Four à micro ondes Réfrigérateur
<i>Autres pièces</i>	Balcon Cellier	Salon
<i>Media</i>	Télévision	Wifi
<i>Autres équipements</i>	Lave linge privatif	Matériel de repassage
<i>Chauffage / AC</i>	Chauffage	
<i>Extérieur</i>		
<i>Divers</i>		


## Infos sur l'établissement

 *Communs*

 *Activités*

 *Internet*

 *Parking* Parking

 *Services* Nettoyage / ménage

 *Extérieurs*

## A savoir : conditions de la location

Arrivée

Départ

Langue(s)  
parlée(s) Allemand Anglais Français

Annulation/  
Prépaiement/  
Dépot de  
garantie

Moyens de  
paiement Chèques bancaires et postaux Espèces

Ménage

Draps et Linge  
de maison

Enfants et lits  
d'appoints

Animaux  
domestiques Les animaux ne sont pas admis.

## Tarifs (au 17/01/23)

Duplex Estaragne Saint-Lary-Soulan

Location à la semaine du samedi au samedi les vacances d'été, de Noël et de février. Le reste de l'année, location en semaine ou le week-end mais pour 3 nuits minimum (soit 240 € et non 160 €).

Tarifs en €:	Tarif 1 nuit en semaine (L, M, M, J, D)	Tarif 1 nuit en weekend (V ou S)	Tarif 2 nuits weekend (V+S)	Tarif 7 nuits semaine
du 01/01/2023 au 04/02/2023			170€	420€
du 04/02/2023 au 04/03/2023				650€
du 04/03/2023 au 08/04/2023			170€	420€
du 08/04/2023 au 06/05/2023				450€



**SAINT-LARY**  
SOULAN  
PYRÉNÉES

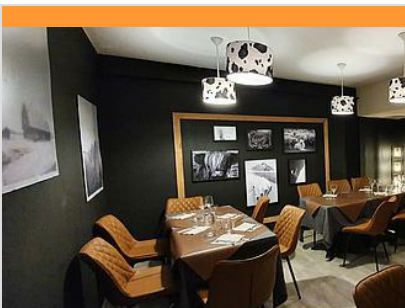
# Mes recommandations

Découvrir Saint Lary

À voir, à faire

OFFICE DE TOURISME DE SAINT-LARY SOULAN

[WWW.SAINTLARY.COM](http://WWW.SAINTLARY.COM)



## LA CAS'A TOM

☎ 05 62 39 97 82

29 Rue des Fougères

0.2 km  
📍 SAINT-LARY-SOULAN



Nous vous proposons une cuisine traditionnelle ainsi que des spécialités fromagères, vous pourrez vous détendre près de notre cheminée. Vos petites têtes blondes seront accueillis avec un petit cadeau, 4 salles différentes avec 4 ambiances... Ainsi qu'une terrasse tranquille face aux montagnes !



## RESTAURANT-BAR L'ICC

☎ 05 62 39 53 74

59 rue Vincent Mir

🌐 <https://www.izardcafe.fr/>

0.2 km  
📍 SAINT-LARY-SOULAN



En plein cœur du village , l'ICC vous accueille dans un décor moderne et cosy. Ici, saveur et fraîcheur sont mises à l'honneur. La carte et les menus changent au fil des saisons et utilisent les produits du terroir. Vous apprécierez la terrasse aux beaux jours.



## RESTAURANT LE GROS MINET

☎ 05 62 39 56 85

Impasse des Chandelles

0.3 km  
📍 SAINT-LARY-SOULAN



Le Gros Minet vous offre, dans une ambiance festive et conviviale une cuisine diversifiée à l'image de l'Espagne toute proche. On s'y retrouve en famille, en voisins, pour les fêtes, les anniversaires... et surtout pour passer un bon moment en savourant une cuisine maison de qualité. La côte de bœuf est à l'honneur sans oublier les poissons frais à la plancha mais aussi la cuisine régionale avec l'incontournable garbure maison etc.... A l'étage de cette grange pyrénéenne , une ambiance plus montagne et cosy vous attend. Tandis qu'en rez-de-chaussée, le bar vous invite à apprécier un large choix de vins et de tapas maison.



## PIZZERIA LUIGI

☎ 05 62 39 59 60

5 Impasse des Chandelles

0.3 km  
📍 SAINT-LARY-SOULAN



Chez Luigi, Thierry a vu passer des générations d'amateurs de cuisine italienne et vous reçoit avec toujours autant de plaisir. Vous pourrez déguster une cuisine diversifiée. Ici les pizzas, pâtes, escalopes milanaises, lasagnes, osso-buco et desserts sont "Maison". Pour les arrivées tardives, vous avez à votre disposition sur la terrasse du restaurant un distributeur à pizzas alimenté par le chef donc que du frais et du maison 24h/24.



## LE BARZING

☎ 05 62 40 25 75

31 rue Vincent Mir

0.3 km  
📍 SAINT-LARY-SOULAN



Dans un cadre chaleureux, une ambiance conviviale et festive, le bar Brasserie Le Barzing anime vos repas, vos apéritifs et vos soirées autour d'une vaste carte de tapas maison, de vins et de bières Belges. Le midi, une cuisine savoureuse et variée vous est proposée. Un service rapide vous est offert pour une pause déjeuner très agréable.

# Mes recommandations (suite)

Découvrir Saint Lary

À voir, à faire

OFFICE DE TOURISME DE SAINT-LARY SOULAN

WWW.SAINTLARY.COM



## MARIO BOX

29 bis Rue Vincent Mir

0.3 km  
SAINT-LARY-SOULAN



Pour bien profiter des vacances plus de cuisine à faire. Nous vous mijotons de bons petits plats à emporter. Tous les jours la paella danse dans la poêle ainsi que la tartillette. Selon l'inspiration du chef un plat du jour (garbure, couscous, poulet basquaise...). Pour les fêtes de fin d'année nous préparons aussi votre menu du réveillon. Vous pouvez déguster nos crêpes, brioches, gâteaux et gaufres maison sans oublier les glaces artisanales....



## LE BALTHAZAR

☎ 05 62 39 10 97 ☎ 07 71 64 93 47  
29 Rue Vincent Mir

0.3 km  
SAINT-LARY-SOULAN



Vous dégusterez dans une ambiance chaleureuse, en terrasse ou au coin du feu, une cuisine bistro accompagnées d'une large carte de boissons.



## RESTAURANT LA PERGOLA

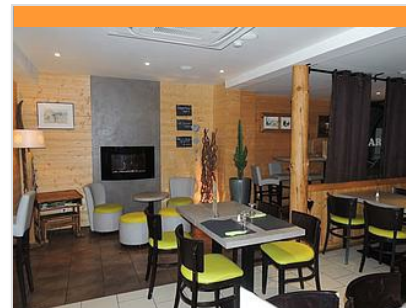
☎ 05 62 39 40 46  
25 Rue Vincent Mir

🌐 <https://www.restaurant-lapergola.fr/>

0.3 km  
SAINT-LARY-SOULAN



Notre grande terrasse et jardin privatifs vous accueillent pour déguster une cuisine de terroir et de caractère. Savourez le porc noir de Bigorre, la poule d'Astarac Bigorre, Agneau de lait des Pyrénées, foie gras du Gers, truite d'Oô, haricots Tarbais... Repas de groupes, mariages, baptêmes, traiteur...



## CREPERIE LA CANTINA LOCAL

☎ 05 62 39 45 99

Résidence Barroude 23 Rue Vincent Mir

0.3 km  
SAINT-LARY-SOULAN



Cuisine traditionnelle - Crêpes salées et sucrées, salades, glaces dans une ambiance conviviale.



## COUCARIL

☎ 05 62 39 51 93 ☎ 06 47 48 78 71  
5 Rue de Soulan

0.3 km  
SAINT-LARY-SOULAN



Depuis plus de 10 ans le Coucaril vous régale et vous accueille avec autant de plaisir dans un cadre cosy et une équipe souriante et disponible. Audrey cuisine pour vous avec amour, soupes, galettes sarrasins Farine bio et sans gluten, crêpes gourmandes et bien sûr sa tarte à la myrtille et son pain perdu qui font le succès de la maison. Douze chocolats chauds, un Grand choix de thé, des cafés pour les amateurs... et une belle boutique pour vos cadeaux et souvenirs gourmands : une nouvelle collection de théières, des coffrets de chocolats, des bonbons et surprises pour les petits et tout plein de gourmandises originales Et délicieuses pour les grands ?





## PIZZA LE SPIOULETS

☎ 05 62 40 53 24 ☎ 06 65 63 89 73  
17 AVENUE DES THERMES  
🌐 <http://www.lespioulets.fr>

0.5 km  
📍 SAINT-LARY-SOULAN



Restauration sur place, pizzas à emporter et service de livraison sur les communes de Saint Lary, Vignec, Vielle Aure.



## LA MANGEOIRE (HÔTEL MERCURE SENSORIA)

☎ 05 62 99 50 20  
18 rue de Soulan  
🌐 <http://www.mercuresensoria.fr>

0.6 km  
📍 SAINT-LARY-SOULAN



Le restaurant propose une cuisine inspirée des produits locaux et de saison. Le restaurant "La Mangeoire" fait partie des services de l'Hôtel Mercure, également ouvert aux clients extérieurs, situé au centre du village de Saint-Lary et annexé au centre thermal & spa Sensoria.



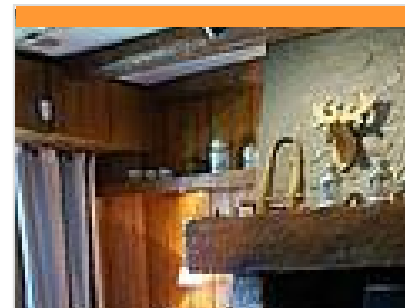
## PIZZ'EN AURE

☎ 05 62 39 84 72  
1 route d'Autun  
🌐 <http://www.pizzenaure.com>

0.8 km  
📍 SAINT-LARY-SOULAN



Pizzas, Salades, Sandwiches chauds, Sandwiches froids, Paninis, Frites, Crêpes, Gaufres, Muffins, glaces, Boissons. Sur place ou à emporter. Parking gratuit. WIFI gratuit.



## LA GRANGE

☎ 05 62 40 07 14  
13 Route d'Autun  
🌐 <http://restaurant-saint-lary.com>

1.2 km  
📍 SAINT-LARY-SOULAN



Cuisine gastronomique et du Terroir : Foie Gras, Agneau du Pays, Canard, Porc Noir de Bigorre Moelleux au Chocolat, Pain Perdu.... Service Traiteur sur demande.



## L'AUTHENTIQUE

☎ 05 62 40 14 45 ☎ 06 23 87 13 40  
2 rue principale

1.2 km  
📍 VIGNEC



Une cuisine du marché, traditionnelle, tournée vers les produits locaux : du foie gras à l'agneau des Pyrénées en passant par les spécialités fromagères : fondue, raclette, reblochonade. Vous découvrirez une garbure 100 % Pyrénéenne.



## RESTAURANT L'EDELWEISS

☎ 05 62 98 41 03 ☎ 06 74 72 19 54  
résidence des Edelweiss le Pla d'Adet

2.2 km  
📍 SAINT LARY PLA D'ADET 🍴 **R**

Le restaurant est situé dans la galerie marchande de la résidence des EDELWEISS au Pla d'Adet juste à côté du tabac presse et ouvre à 10h pour un petit café. Dès 11h30 des plats combinés, viandes, burgers, rôtis, etc. vous seront servis en salle ou en terrasse. Le soir, dans une ambiance conviviale et chaleureuse, vous pourrez goûter à nos spécialités montagnardes. Tartiflette, raclette, fondues bourguignonne et savoyardes vous seront servies.



## RESTAURANT LE REFUGE

☎ 05 62 40 99 59

2.3 km  
📍 SAINT LARY PLA D'ADET 🍴 **S**

Cuisine maison Formules midi et soir Garbure royale Pizzas à emporter Espace pour les enfants WC non accessible aux PMR



## Ô CHALET 1700

☎ 05 62 98 43 85 ☎ 06 81 55 24 07  
LE PLA D'ADET  
🌐 <https://ochalet.fr/>

2.3 km  
📍 SAINT LARY PLA D'ADET 🍴 **T**



## RESTAURANT LA CABANE

☎ 05 62 98 44 06  
Route du Pla d'Adet

🌐 <http://www.lacabane-saintlary.fr>

2.8 km  
📍 SAINT LARY PLA D'ADET 🍴 **U**

La Journée : cuisine montagnarde et des grillades basée sur des produits du terroir local (Porc noir de Bigorre, agneau, veau) mais aussi les grands classiques comme raclette, fondue et tartiflette. Petit déjeuner et aussi gaufres, crêpes, etc. Le soir : Soirées à thème différente chaque soir: raclette, tajine, paëlla etc... Réservation conseillée

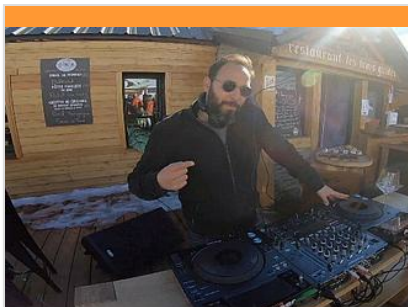


## LE PIC ASSIETTE

☎ 05 62 39 96 24  
Lieu dit pradet

4.4 km  
📍 GUCHAN 🍴 **V**

Cuisine de terroir mais aussi cuisine charentaise. L'originalité de la cuisine est due à l'alliance subtile des produits du terroir et de la richesse de la mer. Formule midi à 15.50€, grand buffet de hors d'œuvres, 3 plats aux choix, fromages ou dessert Garbure royale 22€ Menu à 27 € le soir et la carte (entrée, poissons, viandes)



## LES 3 GUIDES RESTAURANT D'ALTITUDE

☎ 06 72 89 46 00

Lieu dit MOUSCADES

🌐 <https://www.les3guides.com>

5.3 km  
📍 SAINT-LARY-SOULAN



De l'ouverture à la fermeture des pistes, "Les 3 guides" vous accueillent sur leur terrasse panoramique ou à l'intérieur d'un chalet à l'ambiance électrique et à la décoration délicieusement décalée. Côté restaurant, une cuisine bistrannique qui jongle avec les produits du terroir et une cave qui ravira les amateurs. Côté snack, vous pourrez déjeuner sur le pouce tout en vous faisant plaisir à toute heure. Après le déjeuner, place à l'After ski, à la musique et à la fête sur le dancefloor géant jusqu'au coucher du soleil et même au delà puisque Les 3 guides proposent aussi des soirées avec baptême en dameuse.



## LA CIDRERIE D'ANCIZAN

☎ 05 62 39 97 61

2, Rue de l'Arbizon

6.6 km  
📍 ANCIZAN



Tapas, garbure, tartiflette, Noir de Bigorre, côte de bœuf et magret grillé au feu de bois devant les clients... Ecran géant 4x3m, Lieu festif et convivial qui réjouira les grands et les petits. Possibilité de repas de groupes, mariages, baptêmes...



## AUX PETITS OIGNONS

☎ 05 62 43 31 53

2 Rue de l'Arbizon

🌐 <https://charcuterieauxpetitsoignons.fr/>

6.6 km  
📍 ANCIZAN



## HOSPICE DU RIOUMAJOU

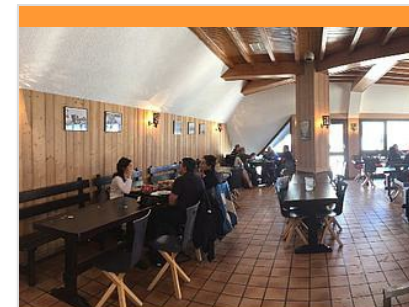
☎ 09 74 04 12 01

🌐 <http://www.saintlary-vacances.com>

8.3 km  
📍 SAINT-LARY-SOULAN



Facilement accessible à pied ou en voiture depuis le parking de Frédancon, l'Hospice du Rioumajou vous accueille tous les jours de Juin à Septembre pour déjeuner, mais également le soir pour dîner sur réservation. Vous pourrez vous installer en terrasse, devant la cheminée, ou bien tout simplement vous rafraîchir. Les enfants pourront même y prendre leur goûter. Venez partager une ou plusieurs nuits à l'Hospice.



## LES MERLANS RESTAURANT D'ALTITUDE

☎ 05 62 98 45 28

8.5 km  
📍 SAINT LARY PLA D'ADET



Les Merlans 2000m Idéalement situé au carrefour des pistes de Saint Lary 2400m, et accessible aux piétons. Flânez sur la terrasse ensoleillée du Bar avec vue sur le Néouvielle. Le self-service et ses plats du jour (tartiflette, tajine d'agneau, sauté de veau fermier) vous accueille avec sa grande salle et sa terrasse. Vous êtes plutôt paninis, hamburgers, frites... c'est aussi le Merlans côté fast food au soleil avec ses 3 guichets.

# Mes recommandations (suite)

Découvrir Saint Lary

À voir, à faire

OFFICE DE TOURISME DE SAINT-LARY SOULAN

[WWW.SAINTLARY.COM](http://WWW.SAINTLARY.COM)



## L'OULE RESTAURANT D'ALTITUDE

☎ 05 62 98 48 62/05 62 40 87 85 ☎  
06 80 83 44 09

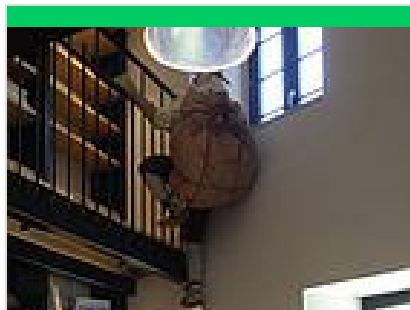
🌐 <http://www.saintlary-vacances.com>

9.5 km

📍 SAINT LARY PLA D'ADET



Le refuge de l'Oule (1820m) est situé sur Saint-Lary 2400m et accessible par le télésiège du lac. Il vous accueille tous les jours en salle ou sur sa terrasse panoramique plein sud. Lionel, le chef, et son équipe vous proposeront des plats du jour tels que poulet aux écrevisses, petit salé à la provençale, souris d'agneau en infusion de cèpes, blanquette de veau aux giroles, ... Et c'est ici encore que l'on peut séjourner sous les plus douillets hospices (34 lits). Le cocon idéal pour profiter du repos des cimes tout en étant qu'à 50 mètres du télésiège.



## MEDIATHEQUE

☎ 05 62 40 87 86

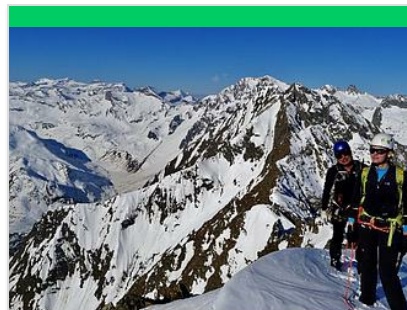
41 Rue Vincent Mir

0.2 km

📍 SAINT-LARY-SOULAN



La Médiathèque municipale de Saint-Lary Soulan se trouve dans la cour de la Maison du Patrimoine. Alimentée par la Médiathèque Départementale des Hautes-Pyrénées elle dispose d'un fonds spécifique aux Pyrénées et se trouve régulièrement enrichie par de nouveaux achats sélectionnés par l'association du Livre pyrénéen d'Aure et du Sobrarbe. La Médiathèque vous propose : un fonds de livres pour enfants et adultes (romans, poésie, théâtre, contes, albums, documentaires, bandes-dessinées) mais aussi des DVD et livres audio. Une partie ludothèque vous permettra de louer des jeux de société, ainsi que des malles d'échappement pour jouer entre amis ou en famille. Adhésion temporaire ou annuelle.



## BUREAU DES GUIDES DE SAINT LARY

☎ 05 62 40 02 58 ☎ 06 88 35 36 68

2 route du Cap de Long

🌐 <http://www.guides-saintlary.com>

0.3 km

📍 SAINT-LARY-SOULAN



Sur l'axe Franco-Espagnol via le tunnel Aragnouet Bielsa et aux portes de la réserve du "NEOUVIELLE", le bureau des guides et accompagnateurs de Saint-Lary-Soulan vous accueille depuis plus de 50 ans. Ses professionnels vous guideront dans vos activités d'été (Alpinisme, randonnée, canyon, escalade, via ferrata...) et d'hiver (raquettes, ski de randonnée, Alpinisme, cascade de glace Hors-piste...).



## SAINT-LARY RAFTING

☎ 06 95 57 90 88

Intersport Vielle-Aure chemin de Saint-Lary

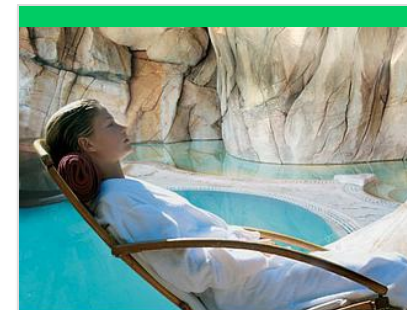
🌐 <https://www.saintlary-rafting.com>

0.3 km

📍 VIELLE-AURE



Tous les jours de Mai à Octobre, Saint-Lary Rafting vous propose de découvrir la Neste d'Aure au travers de 3 activités ludiques et familiales: - Rafting (Embarcation jusqu'à 8 personnes) - Airboat (kayak gonflable 1 ou 2 personnes) - Hydrospeed (Nage en Eau Vive 1 personne) Fort de plus de 10 ans d'expérience, Saint-Lary Rafting c'est la garantie d'une prestation de qualité avec un moniteur diplômé et passionné, un effectif client réduit et du matériel récent répondant aux normes CE en vigueur pour un moment convivial en toute sécurité. Choisissez votre activité et venez prendre l'air au fil de l'eau !



## SENSORIA RIO

☎ 05 62 40 71 71

🌐 <https://mercuresensoria.fr/rio/>

0.5 km

📍 SAINT-LARY-SOULAN



Sensoria vous accueille au cœur du village Saint-Lary Soulan, destination famille. Paradis des petits et grands, le Sensoria Rio vous fera partager des moments de plaisir et d'émotion en famille ! Une eau de source naturelle à 32°, l'ensemble des équipements de Sensoria Rio est dédié à votre bien-être et à celui de votre famille. Été comme hiver, les enfants découvriront les joies des tourbillons, des geysers, tandis que vous pourrez profiter des lits à bulles, des jets massants et du jacuzzi avec un panorama exceptionnel sur les Pyrénées. Enfants à partir de 6 mois au tarif de 3 € jusqu'à 3 ans (couches et brassards fournis). Les nouveautés ! Deux bassins extérieurs dont : - Un bassin adultes de 50 m² - Un bassin adultes et enfants de 100 m² - Un espace premium\* où chromothérapie, hammam, et jacuzzi extérieur sont à votre disposition! \*en supplément

# Mes recommandations (suite)

Découvrir Saint Lary

À voir, à faire



OFFICE DE TOURISME DE SAINT-LARY SOULAN

[WWW.SAINTLARY.COM](http://WWW.SAINTLARY.COM)



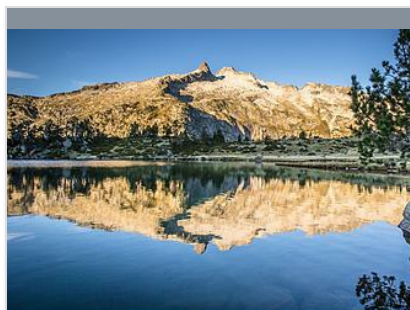
## OLIVIER MALO - GUIDE DE PÊCHE / MONITEUR DE SKI

☎ 06 27 19 70 59  
Route de Saint Lary

6.2 km  
📍 ANCIZAN



Passionné de pêche et jeune diplômé "moniteur Guide de pêche", il vous fera découvrir les rivières d'Aure et du Louron, les lacs du secteur du Néouvielle, la vallée du Rioumajou. Stage mouche, sortie lac 2 jours, pêche "père et fils", pêche canyoning. Journée et demi-journée.

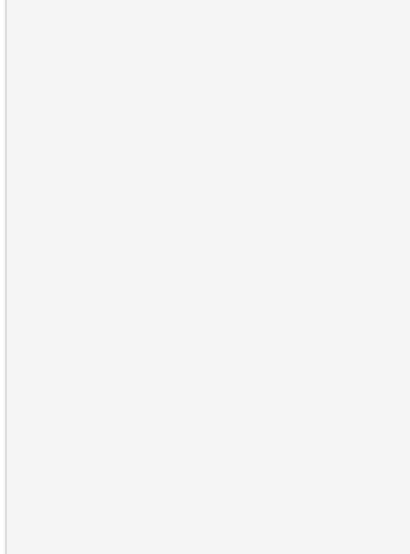


## RESERVE NATURELLE DU NEOUVIELLE

☎ 05 62 39 50 00

🌐 <http://www.visit-neouvielle.com/>

1.8 km  
📍 VIELLE-AURE

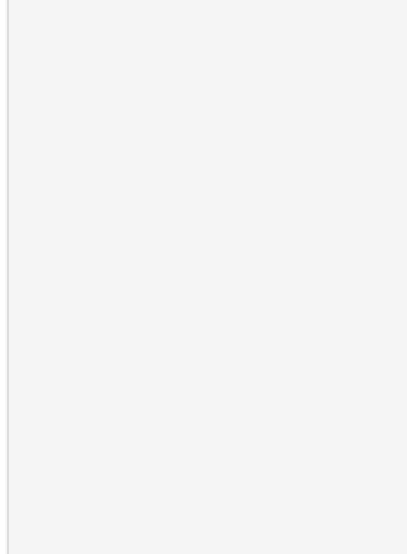


## RESERVE NATURELLE D'AULON

☎ 05 62 39 52 34

🌐 <http://www.mnr-aulon.com>

4.6 km  
📍 AULON



## VALLÉE DU RIOUMAJOU

☎ 05 62 39 50 81  
D 19

4.8 km  
📍 SAINT-LARY-SOULAN



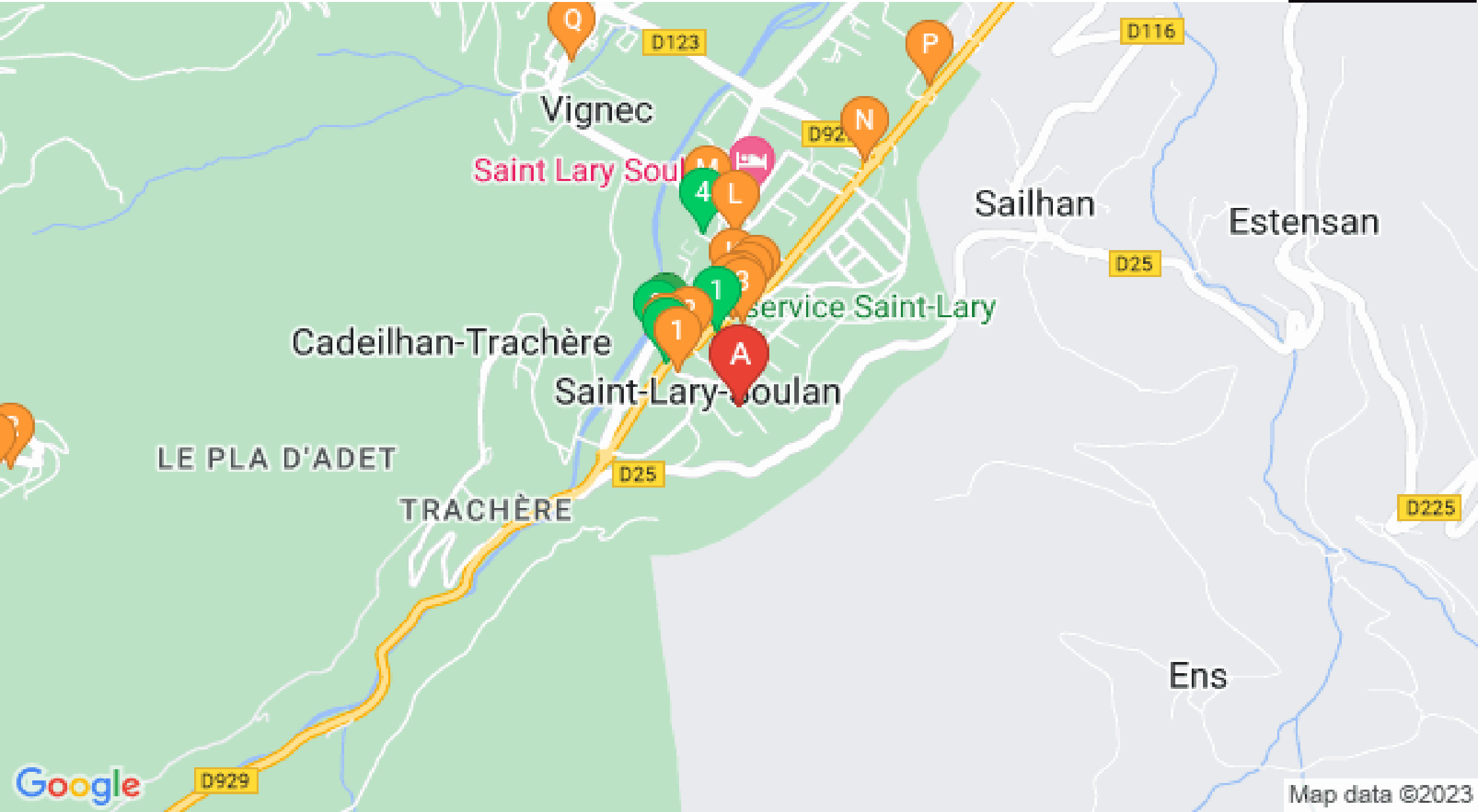
Pour son originalité, sa flore, sa faune, son pastoralisme, ses forêts, ses activités de tourisme et de loisirs, le site du Rioumajou et du Moudang, situé sur les 2 communes de Saint-Lary Soulan et Tramesaygues, a été retenu comme site Natura 2000. En tout, 9500 ha sont ainsi dédiés à la préservation des richesses écologiques. C'est ce milieu naturel abritant des espèces animales et végétales remarquables, rares et caractéristiques, qui fait la richesse d'une destination comme Saint-Lary Soulan destinée aux amoureux d'une nature intacte et protégée.

# Mes recommandations (suite)

Découvrir Saint Lary

À voir, à faire

OFFICE DE TOURISME DE SAINT-LARY SOULAN  
[WWW.SAINTLARY.COM](http://WWW.SAINTLARY.COM)



Map data ©2023

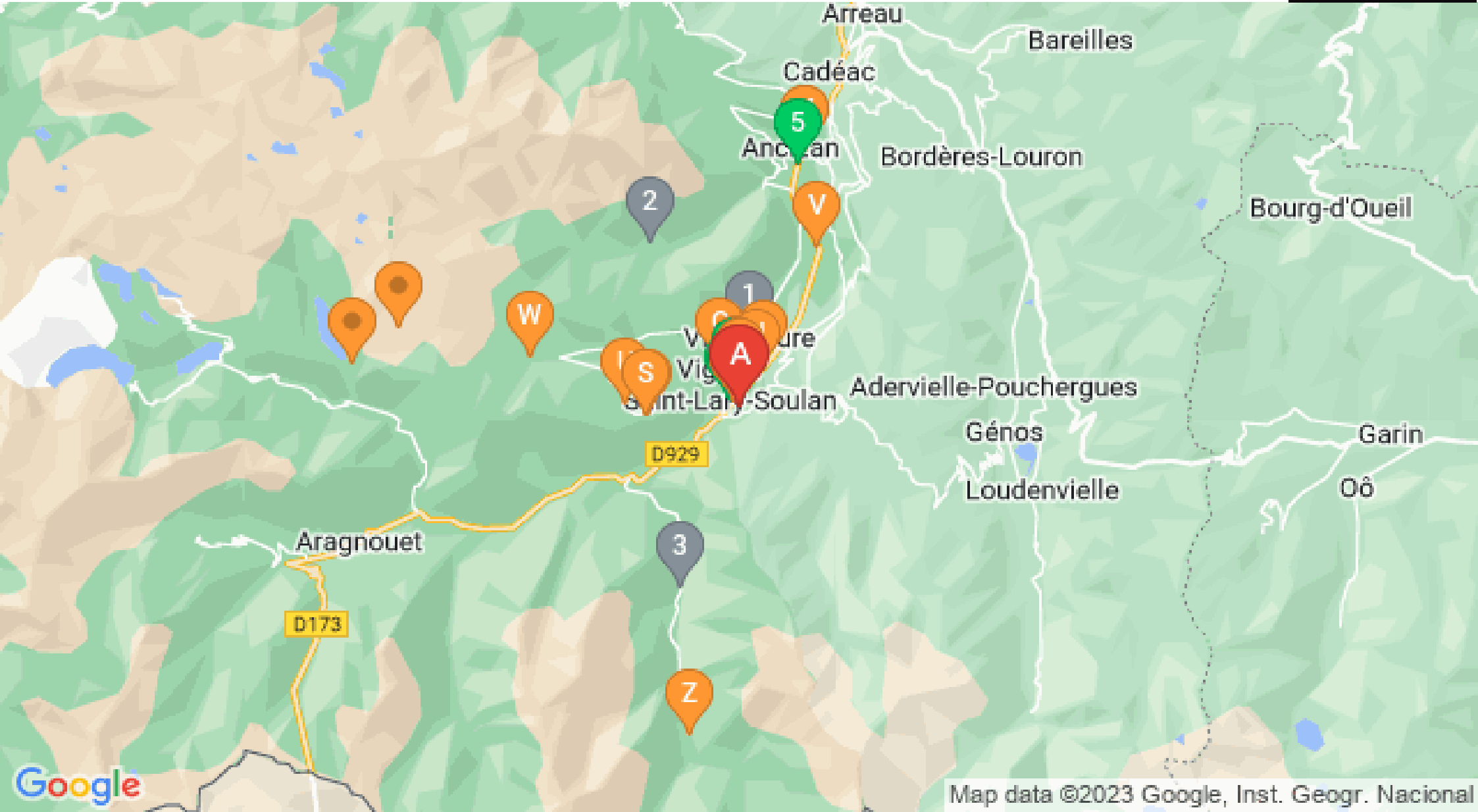
: Restaurants : Activités et Loisirs : Nature : Culturel : Dégustations

# Mes recommandations (suite)

Découvrir Saint Lary

À voir, à faire

OFFICE DE TOURISME DE SAINT-LARY SOULAN  
[WWW.SAINTLARY.COM](http://WWW.SAINTLARY.COM)



Map data ©2023 Google, Inst. Geogr. Nacional